

การประเมินผลกระทบทางสังคม ของอุตสาหกรรมไมซ์ในประเทศไทย ปี 2566



การกำหนดกรอบการวัดผลกระทบทางสังคมสำหรับการประเมิน



ประเภทของผลกระทบ

<p>ผลกระทบต่อส่วนบุคคล (Personal Impacts)</p> <p>เป็นผลกระทบที่เกิดจากการได้รับความสุขจากการเข้าร่วมงาน (Personal Happiness) ซึ่งสามารถวัดมูลค่าจากการเกี่ยวข้องกับค่าใช้จ่ายของกิจกรรมสัมมนาที่ผู้เข้าร่วมทำอยู่ในชีวิตประจำวัน</p>	<p>ผลกระทบต่อวิชาชีพ (Professional Impacts)</p> <p>เป็นผลกระทบที่เกิดจากการได้รับความรู้จากการเข้าร่วมงาน หรือประสบการณ์ในการจัดงาน ซึ่งสามารถวัดมูลค่าด้วยจำนวนของคนที่ผู้เข้าร่วมยอมจ่ายเพื่อให้ได้ความรู้ดังกล่าวและอาจรวมถึงการนำความรู้ดังกล่าวไปต่อยอดใช้สร้างมูลค่าในวิชาชีพของตนเองซึ่งถือเป็นผลกระทบทางสังคมที่จะเกิดขึ้นอีกตามหนึ่งด้วย</p>	<p>ผลกระทบต่อเชิงธุรกิจ (Social Impacts From Business)</p> <p>เกิดจากประเด็นย่อย 5 ประเด็น ซึ่งถือเป็นประเด็นมาตรฐานครอบคลุมได้ในทุกอุตสาหกรรม ได้แก่</p> <ol style="list-style-type: none"> 1. Access & Affordability 2. Partners & Sourcing 3. Energy Management 4. Air Quality 5. Production Safety <p>ซึ่งแต่ละประเด็นย่อยจะมีวิธีการคำนวณค่าทางการเงินแตกต่างกันไปตามลักษณะของผลกระทบที่เกิดขึ้น</p>	<p>ภาพลักษณ์และชื่อเสียงของประเทศไทย* (Brand & Reputation)</p> <p>ผลกระทบภาพลักษณ์และชื่อเสียงของประเทศไทย (Brand & Reputation) จะคำนวณจากการกลับมาร่วมงานและท่องเที่ยวของ Exhibitors และ Delegates อีกในอนาคตผ่าน "โอกาสที่จะกลับมาในประเทศไทยเพื่อร่วมงาน และท่องเที่ยว หลังจากการเข้าร่วมงาน" และ "ค่าใช้จ่ายโดยเฉลี่ยที่ใช้ในการร่วมงานและท่องเที่ยว"</p>	<p>ผลกระทบต่อสิ่งแวดล้อม (Environmental Impacts)</p> <p>การจัดงานก่อให้เกิดผลกระทบด้านลบต่อสิ่งแวดล้อมมาก 3 สาเหตุหลัก ได้แก่</p> <ol style="list-style-type: none"> 1. ขยะและของเสีย (Waste) 2. การใช้พลังงานไฟฟ้า (Energy Consumption) 3. มลพิษจากการเดินทางมาร่วมงาน (Travel Emission) 	<p>Quality of Life</p> <p>ประเมินผลกระทบต่อคุณภาพชีวิตของชุมชน (Quality of Life) จาก 5 ประเด็นพื้นฐาน ได้แก่</p> <ol style="list-style-type: none"> 1. Improvements from CSR 2. Noise 3. Overcrowds 4. Public transport/Car Congestion 5. Crime
---	--	---	--	---	---

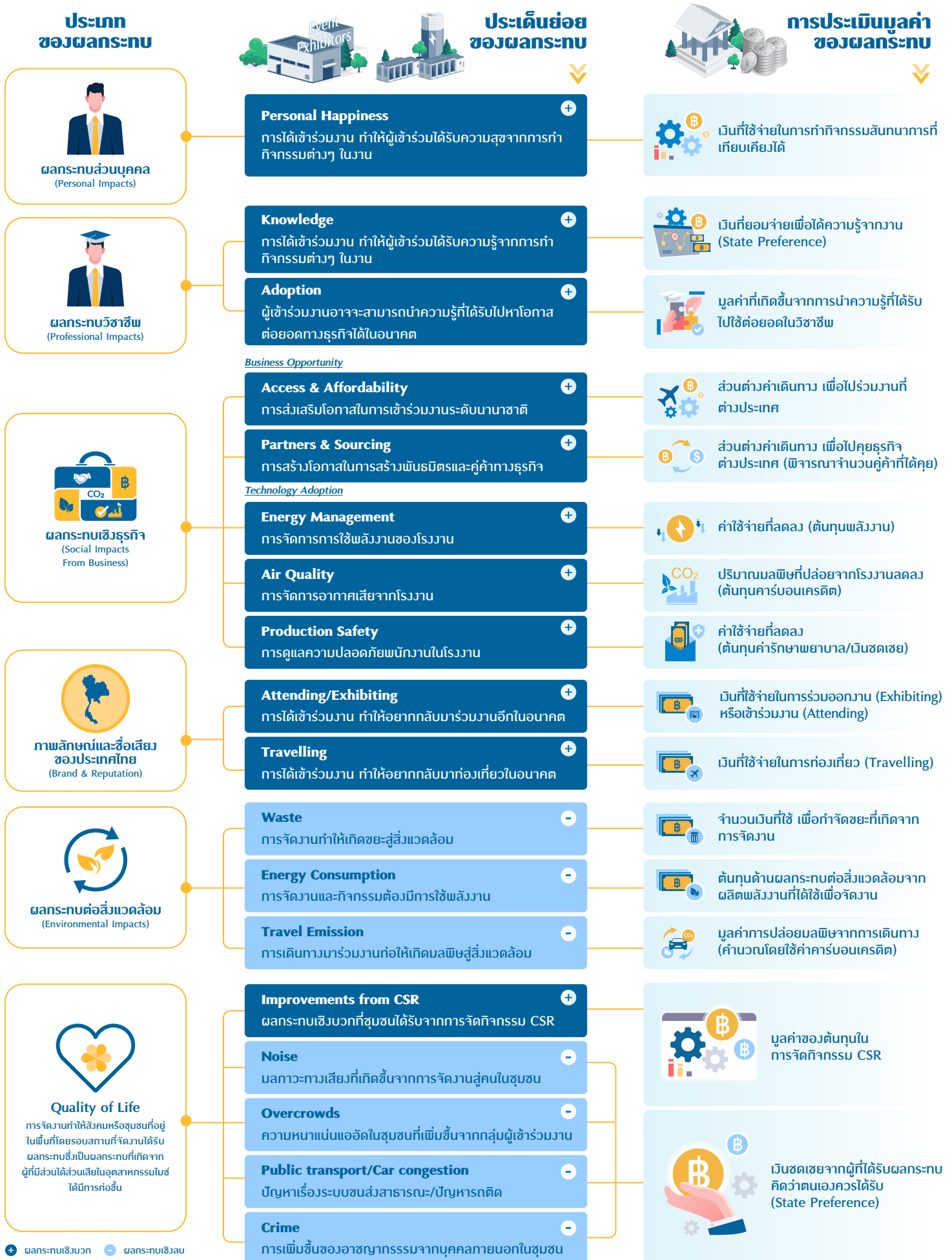
หลักการและแนวคิดในการกำหนดกรอบการประเมิน



แนวคิดที่นำมาใช้
ในการศึกษา
Model Reference

การกำหนดกรอบแนวคิดเพื่อวัดผลกระทบทางสังคมของการจัดงานไม่ซ์

คณะที่ปรึกษาได้ทำการกำหนดกรอบแนวคิดและแบ่งประเภทของผลกระทบทางสังคมที่เกิดขึ้นจากการจัดงานไม่ซ์ออกเป็น 6 ประเภทหลัก โดยอ้างอิงจากรอบแนวคิดมาตรฐานสากล ซึ่งมุ่งเน้นไปที่การได้รับองค์ความรู้ใหม่ๆ (Lifelong Learning) รวมถึงผลกระทบต่อสิ่งแวดล้อม



ผลกระทบทางสังคมแยกตามประเภทของผลกระทบ

Type of Social Impacts	Personal Impact	Professional Impact	Social Impacts from Business	Environmental Impact Travel Emission	Environmental Impact Waste & Energy	Brand & Reputation	Quality of Life Impacts	Total	Avg.value per event
Meeting 6,719 งาน เฉลี่ย 152 คน/งาน	3,494 ล้านบาท	39,272 ล้านบาท			- 69.58 ล้านบาท			42,696.42 ล้านบาท	6.35 ล้านบาท
Convention 7,089 งาน เฉลี่ย 197 คน/งาน	6,196 ล้านบาท	209,898 ล้านบาท		- 129.24 ล้านบาท	- 73.41 ล้านบาท	957 ล้านบาท		216,848.35 ล้านบาท	30.59 ล้านบาท
International Exhibition 117 งาน เฉลี่ย 1,650 คน/งาน	3,259 ล้านบาท	263,546 ล้านบาท	3,998 ล้านบาท	- 17.54 ล้านบาท	- 1.21 ล้านบาท	6,334 ล้านบาท	- 261 ล้านบาท	276,907.54 ล้านบาท	2,366.73 ล้านบาท
Domestic Exhibition 307 งาน เฉลี่ย 48,807 คน/งาน	122,651 ล้านบาท	6,809,387 ล้านบาท	164,470 ล้านบาท	- 76.55 ล้านบาท	- 3.18 ล้านบาท		- 684.84 ล้านบาท	7,095,857.39 ล้านบาท	23,113.60 ล้านบาท
Total 14,232 งาน	135,600 ล้านบาท	7,322,103 ล้านบาท	168,468 ล้านบาท	- 223.33 ล้านบาท	- 147.38 ล้านบาท	7,291 ล้านบาท	- 763.59 ล้านบาท		

มูลค่าทางสังคมปี 2566

7,632,328 ล้านบาท

มูลค่าทางสังคมของงาน MICE ที่จัดขึ้นในปี 2566 จำนวน 14,232 งาน โดยแบ่งเป็น

Meeting 6,719 งาน	Convention 7,089 งาน	International Exhibition 117 งาน	Domestic Exhibition 307 งาน
----------------------	-------------------------	-------------------------------------	--------------------------------

มีมูลค่าแยกตามประเภทของผลกระทบในด้านต่างๆ ดังนี้

Personal Impact	Professional Impact	Social Impacts from Business	Environmental Impact Travel Emission	Environmental Impact Waste & Energy	Brand & Reputation	Quality of Life Impact
มูลค่ารวม 135,600 ล้านบาท	มูลค่ารวม 7,322,103 ล้านบาท	มูลค่ารวม 168,468 ล้านบาท	มูลค่ารวม - 223.33 ล้านบาท	มูลค่ารวม - 147.38 ล้านบาท	มูลค่ารวม 7,291 ล้านบาท	มูลค่ารวม - 763.59 ล้านบาท
1.Meeting 3,494 ล้านบาท	1.Meeting 39,272 ล้านบาท	1.International Exhibition 3,998 ล้านบาท	1.Convention - 129.24 ล้านบาท	1.Meeting - 69.58 ล้านบาท	1.Convention 957 ล้านบาท	1.International Exhibition - 261 ล้านบาท
2.Convention 6,196 ล้านบาท	2.Convention 209,898 ล้านบาท	2.Domestic Exhibition 164,470 ล้านบาท	2.International Exhibition - 17.54 ล้านบาท	2.Convention - 73.41 ล้านบาท	2.International Exhibition 6,334 ล้านบาท	50.29 ล้านบาท
3.International Exhibition 3,259 ล้านบาท	3.International Exhibition 263,546 ล้านบาท		3.Domestic Exhibition - 76.55 ล้านบาท	3.International Exhibition - 1.21 ล้านบาท		- 684.84 ล้านบาท
4.Domestic Exhibition 122,651 ล้านบาท	4.Domestic Exhibition 6,809,387 ล้านบาท			4.Domestic Exhibition - 3.18 ล้านบาท		131.96 ล้านบาท